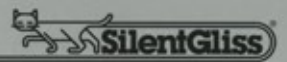




Linea / Linea Alu



80



70



67



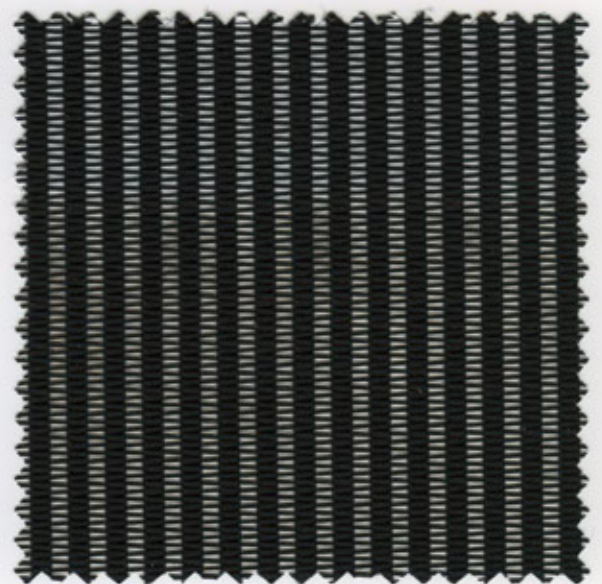
69



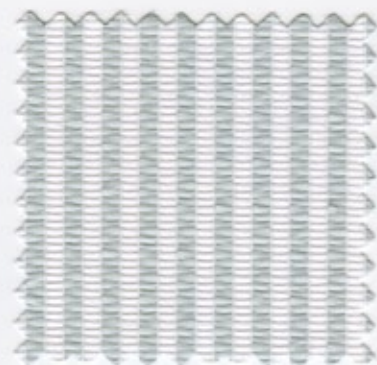
85



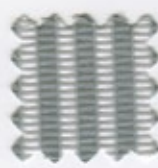
40



89 Alu



80 Alu



84 Alu

Linea – A transparent design classic with reflective lines. It is 300 cm wide and available in stiff and soft qualities, perfect for use with a variety of systems.

Linea – Leicht glänzende Streifen machen den Linea zum Designklassiker. 300 cm breit und vielseitig einsetzbar, da in versteifter und weicher Version erhältlich.

Linea – Un tissu classique contemporain aux fines rayures de tissage. Disponible en laize de 300 cm en version souple ou enduite, il s'utilise sur une large gamme de systèmes.

Linea Alu – For maximised energy reflection and a uniform external appearance if a variety of colours are used inside. Linea Alu is only available in a stiff quality.

Linea Alu – Version mit Aluminium auf der Rückseite erhöht die Reflexion und ermöglicht zudem eine einheitliche Fassadengestaltung bei verschiedenen Innenfarben. Erhältlich in der versteiften Variante.

Linea Alu – Pour une meilleure réflexion. Pratique pour varier les couleurs intérieures tout en gardant la même couleur extérieure. Disponible en version enduite.

| Characteristic / Eigenschaften / Propriétés | Linea | Linea Alu |
|---|---|----------------------------|
| Transparency / Transparenz / Transparence | Transparent / Transparent / Transparent | |
| Fabric qualities / Ausrüstung / Qualités | stiff and soft / versteift und deko / enduit et souple | stiff / versteift / enduit |
| Composition / Materialzusammensetzung / Composition DIN 60 001 | 100% Polyester | |
| Weight / Gewicht / Poids (g/m ²) DIN EN 12127 | 118 | 106 |
| Thickness / Dicke / Epaisseur (mm) DIN EN ISO 2286-3 | 0.34 | |
| Max. width / Nutzbreite / Largeur max. (cm) | 295 | |
| Widths in stock / Lagerbreiten / Largeurs en stock (cm) | 300 | |
| Flame retardant / Schwerentflammbarkeit / Classement au feu | B1 (DIN 4102-1), M1 (NF P.92-503-507), BS 5867-2, Classe 1 (UNI VF 8456) | B1 (DIN 4102-1), BS 5867-2 |
| Light fastness / Lichtechtheit / Résistance à la lumière DIN EN ISO 105-B02 | 5-7 | |
| Applicable in humid areas / Feuchtraumgeeignet / Compatible avec lieux humides | No / Nein / Non | |
| Special colours minimum order quantity / Spezialfarben erhältlich ab / Couleurs spéciales disponibles à partir de | 300 m | |
| Green building | <p>This fabric can assist in the achievement of green building ratings. Dieser Stoff kann zum Erreichen von Green building-Zertifizierungen beitragen. Ce tissu peut permettre d'atteindre les certifications Green building.</p> | |

| Washing instructions / Pflegehinweis / Nettoyage | |
|--|---|
| Linea soft / deko / souple | Linea, Linea Alu stiff / versteift / enduit |
| | |
| approx. 1% shrinking possible ca. 1% Schrumpfung möglich 1% de rétrécissement possible | |

| Processing / Verarbeitung / Traitement | soft / deko / souple | stiff / ver- steift / enduit | Alu |
|--|--------------------------|------------------------------|--------------------------|
| Welding / Schweißen / Soudure | <input type="checkbox"/> | <input type="checkbox"/> | <input type="checkbox"/> |
| Individual design / Individuelles Design / Design individuel | | | |
| Digital printing / Digitaldruck / Impression digitale | | <input type="checkbox"/> | |
| Laser cutting / auslasern / Coupe au laser | | <input type="checkbox"/> | |

| Optical and solar coefficients / Optische und Solar-Kennzahlen / Coefficients optiques et solaires (DIN EN 410) | | | | | | | | | | |
|---|-------|------|------|------|------|------|-----------|-------|-------|--|
| Colour / Farbe / Couleur | Linea | | | | | | Linea Alu | | | |
| | 67 | 69 | 70 | 80 | 40 | 85 | 80 | 84 | 89 | |
| | 60.0 | 44.0 | 53.0 | 64.0 | 50.0 | 35.0 | 40.0 | 34.0 | 21.0 | |
| | 59.0 | 53.0 | 56.0 | 64.0 | 55.0 | 49.0 | 41.0 | 36.0 | 22.0 | |
| | 34.0 | 24.0 | 31.0 | 31.0 | 30.0 | 19.0 | 45.0 | 43.0 | 36.0 | |
| | 7.0 | 23.0 | 13.0 | 5.0 | 15.0 | 32.0 | 14.0 | 21.0 | 42.0 | |
| | 42.0 | 36.0 | 38.0 | 48.0 | 43.0 | 35.0 | 29.0 | 27.0 | 21.0 | |
| | - | - | - | - | - | - | 19.00 | 13.00 | 2.00 | |
| | - | - | - | - | - | - | 21.00 | 21.00 | 19.00 | |
| | 0.82 | 0.87 | 0.84 | 0.83 | 0.84 | 0.90 | 0.70 | 0.71 | 0.72 | |
| | 0.59 | 0.63 | 0.61 | 0.60 | 0.61 | 0.65 | 0.50 | 0.51 | 0.52 | |

| | | | |
|--|--|--|---|
| | Visible light transmission / Lichttransmission / Transmission de lumière visible (%) | | Vertical/difuse Lighttransmission / Senkrecht/diffuse Lichttransmission / Degré de transmission de lumière verticale/diffuse (%) |
| | Solar transmission / Strahlungstransmission / Transmission solaire (%) | | Vertical/vertical Lighttransmission / Senkrecht/senkrechte Lichttransmission / Degré de transmission de lumière verticale/verticale (%) |
| | Solar reflectance / Strahlungsreflexion / Réflexion solaire (%) | | Shading factor / Abminderungsfaktor / Facteur d'ombre (EN 14501) |
| | Solar absorption / Strahlungsabsorption / Absorption solaire (%) | | Total g-value / Gesamt g-Wert / Valeur g totale (DIN EN 13363-1) |
| | UV transmission / UV-Transmission / Transmission UV (%) | All coefficients may have a tolerance of +/-5% / Alle Werte sind Nennwerte mit einer Toleranz von +/-5% / Tous les coefficients peuvent avoir une tolérance de +/-5% | |

